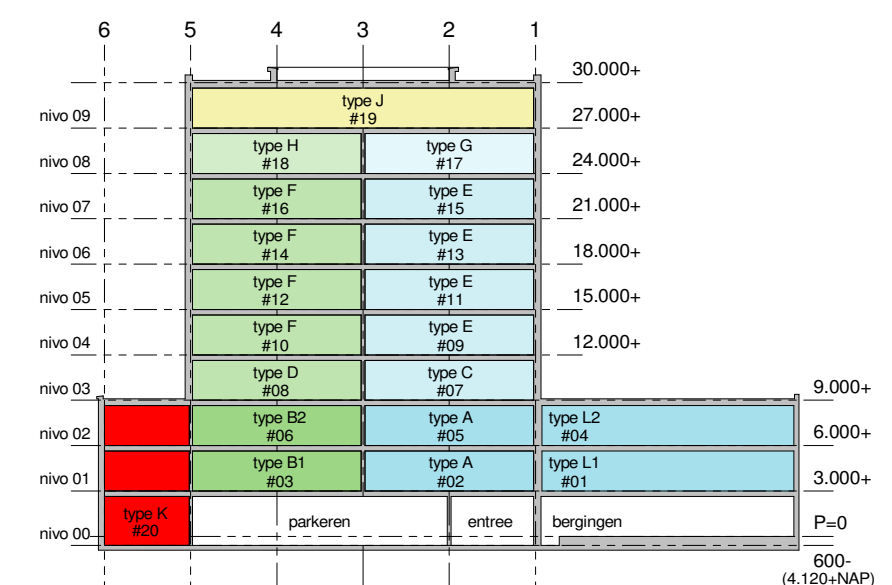


RENVOOI:

● th aansluitpunt thermostat HVC eenheid	DBL meterkast	gevelsteen metselwerk
○ LL loze buisleiding tbr telefoon of cai of data	droge buisleiding	spouwisolatie
● cai aansluitpunt cai (centrale antenne installatie)	buitenkraan	houtskeletbouw wand geïsoleerd
○ bedrukker	→ kr kraan koud water	geïsoleerde binnenwand
● data aansluitpunt data	DR dakraam	geïsoleerde binnenwand
● MV bedieningschakelaar mechanische ventilatie	HWA hemelwaterafvoer	kalkzandsteen
● OZ aansluitpunt omvormer PV-paneel	VR ventilatorrooster	lichte schadingswand 7 / 10 cm
⊗ spot plafondlichtpunt met armatuur	MV mechanisch ventilatie (afvoer)	regelwerk/metal studwand 10cm
⊗ opbouw wandlichtpunt met armatuur	MV mechanisch ventilatie (toevoer)	erfgrens
⊗ dubbele schakelaar	RM rookmelder	erfgrens
⊗ enkelepolige schakelaar	mechanische ventilatie eenheid	Voertegels (indicatief)
⊗ wissel schakelaar	WTW mechanische ventilatie eenheid	wand voorzien van tegelwerk
schel schel	HVC stadswarmte HVC eenheid	WM opstelplek wasmachine
⊕ enkele wandcontactdoos geaard	radiator (indicatief)	WD opstelplek condenserdroger
⊕ dubbel wandcontactdoos geaard	verdelers vloerverwarming (afmeting indicatief)	
⊕ rad aansluitpunt elektrische radiator	kr kruipruimte (toegang kruipruimte)	
⊕ MV aansluitpunt mechanische ventilatie	afmeting en positie indicatief	
⊕ WTW aansluitpunt wasmachine		
⊕ VV aansluitpunt pomp vloerverwarming		
⊕ HVC aansluitpunt HVC unit		
⊕ WM aansluitpunt wasmachine		
⊕ WD aansluitpunt wasdroger		

ps positie prefab schoorsteen	ALGEMEEN:
⊗ deur brandwerend en zelfsluitend	- kleine wijzigingen voorbehouden
⊗ deur zelfsluitend	- aan de maatvoering kunnen geen rechten worden ontleend
	- maatvoering betreft circa-maten en is aangegeven in centimeters
	- elektra aansluitpunten / keukeropstelling / ventilatiepunten
	- radiatoren en rookmelders zijn indicatief aangegeven
	- het is mogelijk dat niet alle symbolen van toepassing zijn op uw woningtype
	- maatvoering bij hellende daken is tot 150cm lijn (hoogte)
	- tenzij anders aangegeven;



Lugten MalschaertArchitecten bv

Buiten Walevest 2
3311 AD Dordrecht
telefoon: 078 639 35 35
telefax: 078 639 35 30
www.lmarchitecten.nl
info@lmarchitecten.nl

opdrachtgever **OCW**

werk **Americana - Werf van Gips Dordrecht**

formaat tekening **A1**

schaal **1:50**

tekeningdatum **27.09.2018**

wijzigingsdatum

status **DEFINITIEF**

werknnummer **15802**

bladnummer **VK-100_00b**

onderdeel **verkooptekening, toren (dakaanzicht)**

Het auteursrecht wordt voorbehouden overeenkomstig de wet CAD tekeningen; geen handmatige wijzigingen toegestaan.
Niets uit deze tekening mag overgenomen worden zonder toestemming van onze opdrachtgever of van ons bureau.