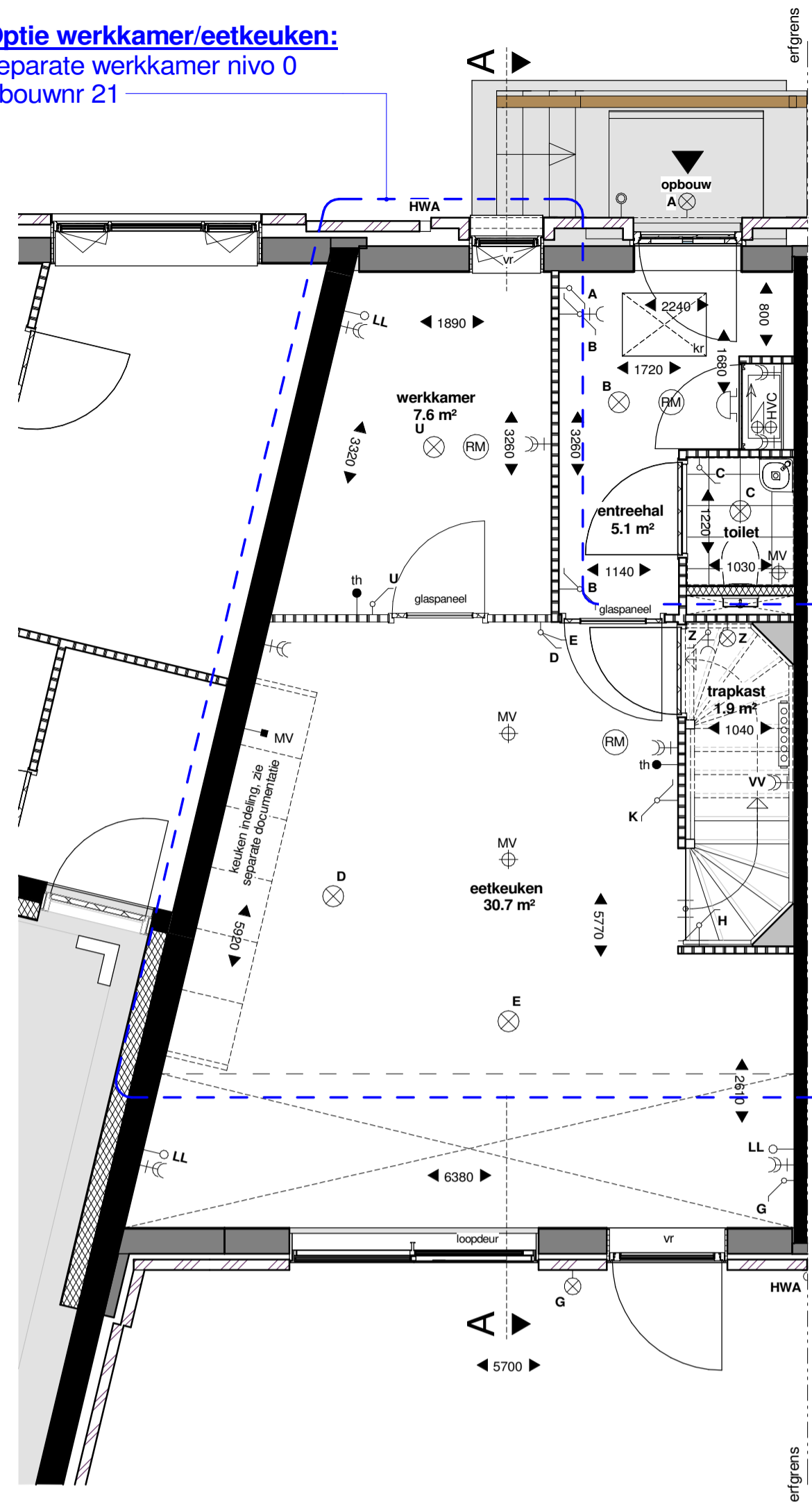
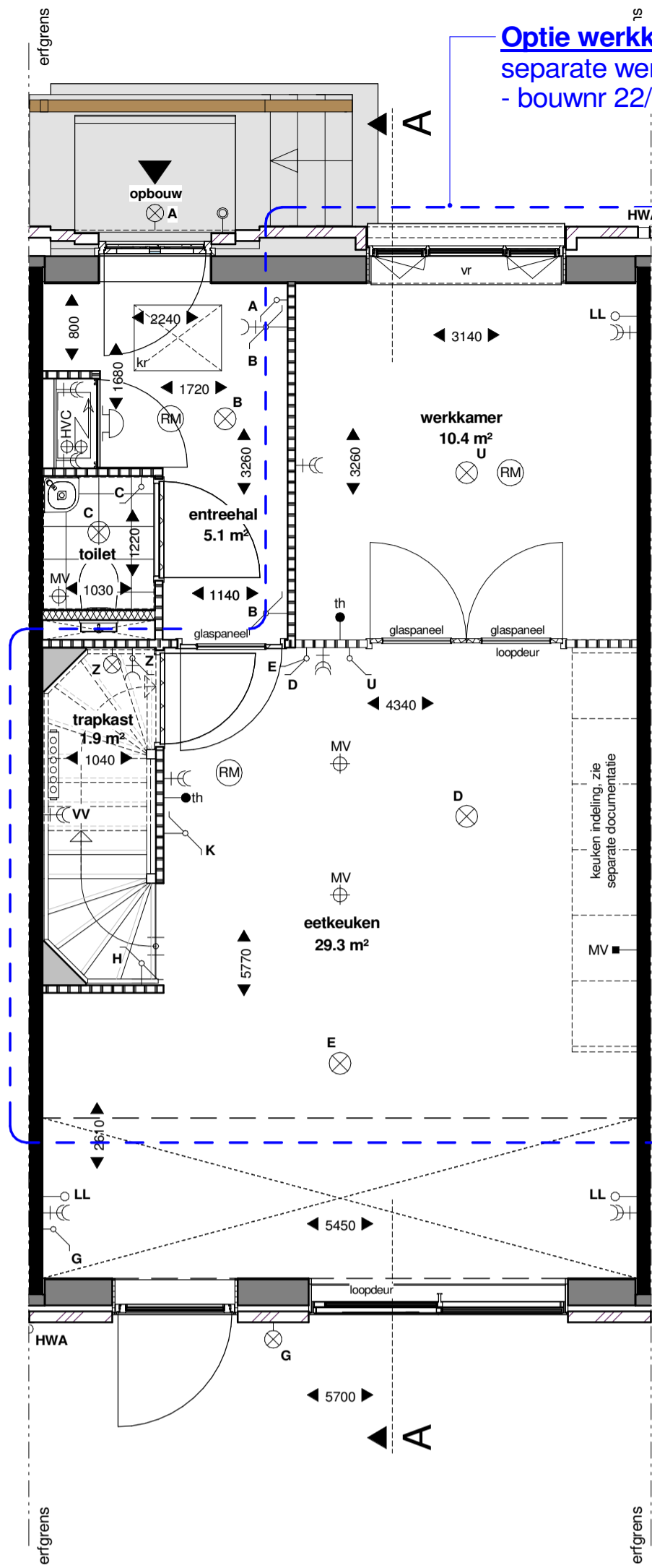


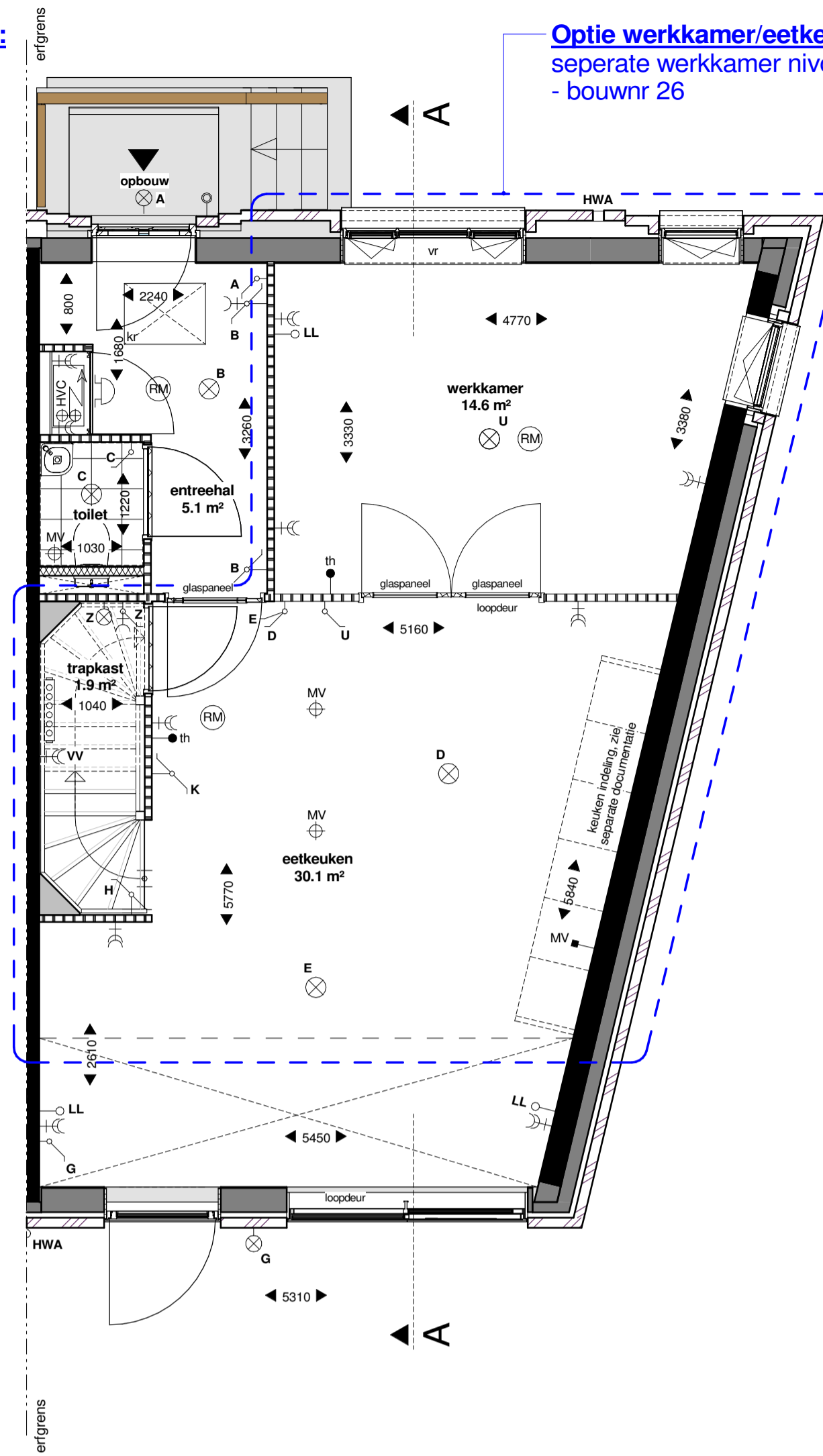
Optie werkkamer/eetkeuken:
separate werkkamer nivo 0
- bouwnr 21



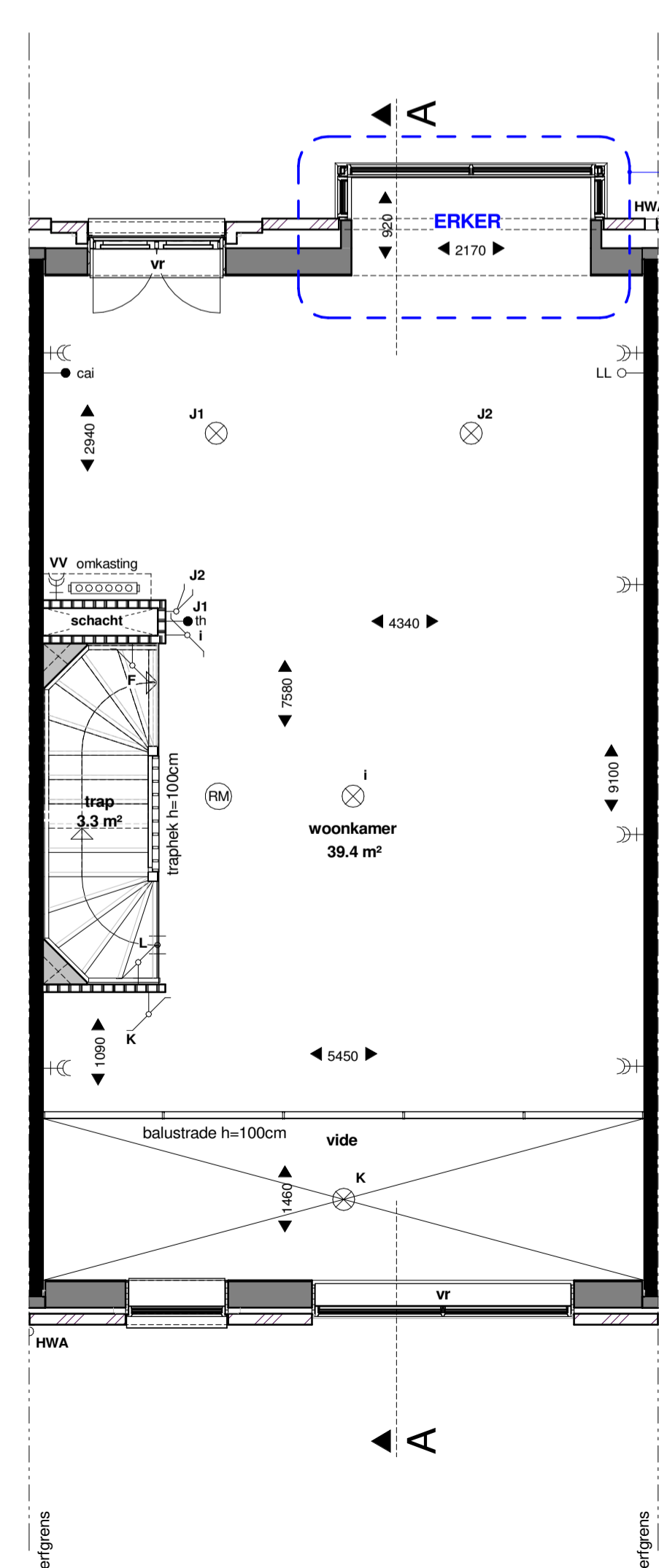
Optie werkkamer/eetkeuken:
separate werkkamer nivo 0
- bouwnr 22/23/24/25



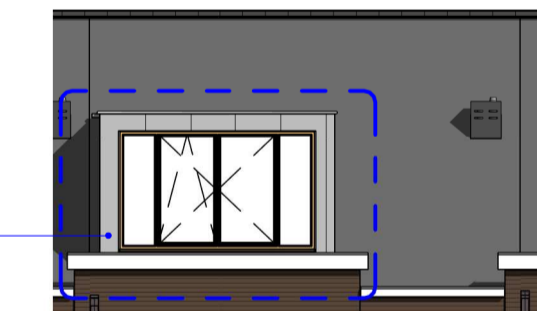
Optie werkkamer/eetkeuken:
separate werkkamer nivo 0
- bouwnr 26



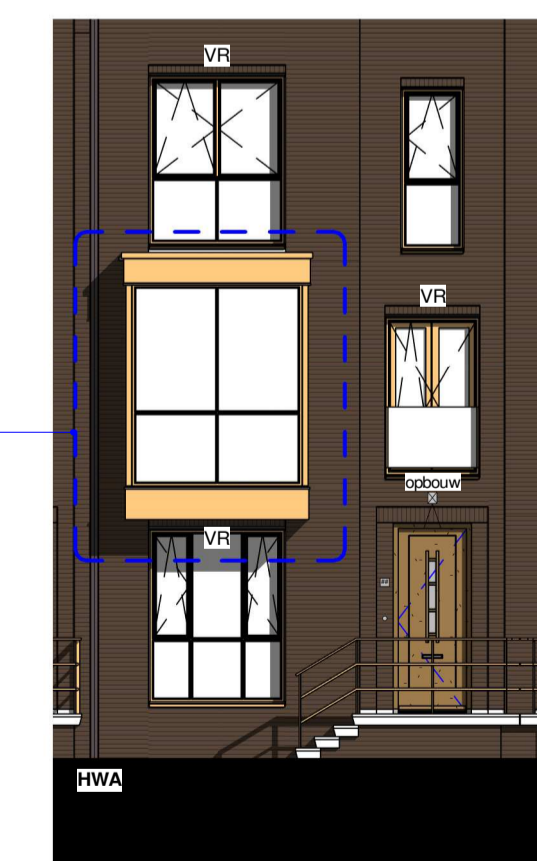
Optie KW-erker:
erker gevel nivo 01
- bouwnr 24/25



Optie KW-dakkapel:
dakkapel nivo 03
- bouwnr 22/23/25

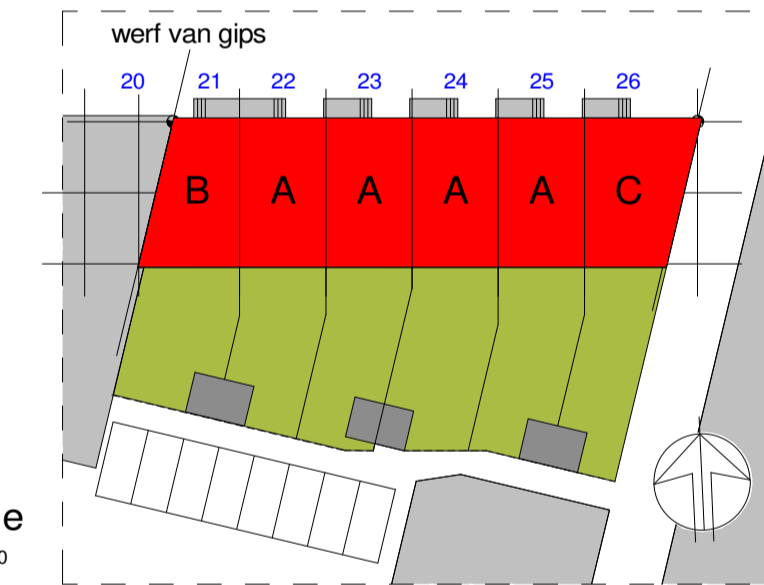


Optie KW-erker:
erker gevel nivo 01
- bouwnr 24/25



RENOVOOI:

th	aansluitpunt thermostaat HVC-eenheid	DBL	metervast	[Symbol]	gevelsteen metselwerk
LL	loze buisleiding (bv. telefoon of cabl.)	kr	droge buisleiding	[Symbol]	spouwslabte
cal	aansluitpunt cabl. (centrale antenne installatie)	DR	buitenkraan	[Symbol]	houtskelbouwmuur geïsoleerd
data	aansluitpunt data	HWA	kraan koud water	[Symbol]	geïsoleerde binnenwand
MV	bedieningschakelaar mechanische ventilatie	VR	dakraam	[Symbol]	kalkzandsteen
OZ	aansluitpunt omvormer PV-paneel	MV	mechanisch ventilatie (afvoer)	[Symbol]	lichte scheidingwand 7/10 cm
spot	plafondlichtpunt met armatuur	RM	mechanisch ventilatie (bevoer)	[Symbol]	regelwerk-metal studwand 10cm
opbouw	wandlichtpunt met armatuur	HVC	rookmelder	[Symbol]	erfgrans
[Symbol]	dubbele schakelaar	[Symbol]	mechanische ventilatie eenheid	[Symbol]	voetgagels (indicatief)
[Symbol]	enkelepige schakelaar	[Symbol]	WTV mechanische ventilatie eenheid	[Symbol]	wand voorzien van tegelwerk
[Symbol]	wissel schakelaar	[Symbol]	stadvverwarming HVC eenheid	[Symbol]	opstelplek wasmachine
[Symbol]	schel	[Symbol]	radiator (indicatief)	[Symbol]	opstelplek condenserdroger
[Symbol]	enkele wandcontactdoos geaard	[Symbol]	verdel. vloerverwarming (afmeting indicatief)	[Symbol]	
[Symbol]	dubbel wandcontactdoos geaard	[Symbol]	afmeting en positie indicatief	[Symbol]	
[Symbol]	aansluitpunt elektrische radiator	[Symbol]	ALGEMEEN:		
[Symbol]	aansluitpunt mechanische ventilatie	[Symbol]	kleine wijzigingen voorbehouden		
[Symbol]	aansluitpunt wasmachine	[Symbol]	aan de maatvoering kunnen geen rechten worden ontleend		
[Symbol]	aansluitpunt pomp vloerverwarming	[Symbol]	maatvoering betreft circa maten en is aangegeven in centimeters		
[Symbol]	aansluitpunt HVC-unit	[Symbol]	elektra aansluitpunten / leidingaansluitingen / ventilatiepunten		
[Symbol]	aansluitpunt wasmachine	[Symbol]	radiatoren en rookmelders zijn indicatief aangegeven		
[Symbol]	aansluitpunt wasdroger	[Symbol]	het is mogelijk dat niet alle symbolen van toepassing zijn op uw woningtype		
		[Symbol]	maatvoering bij hellende daken is tot 150cm lijn (hoogte)		
		[Symbol]	tenzij anders aangegeven:		



Lugten MalschaertArchitecten bv
LMA
Buiten Walevest 2
3311 AD Dordrecht
telefoon: 078 639 35 35
telefax: 078 639 35 30
www.lmarchitecten.nl
info@lmarchitecten.nl

opdrachtgever	OCW
werk	Americana - Werf van Gips Dordrecht
formaat tekening	A1
schaal	1:50 / 1:100
tekeningdatum	27.09.2018
wijzigingsdatum	
status	DEFINITIEF
werknnummer	15802
bladnummer	VK-100a_opties KW
onderdeel	verkooptekening, opties Kadewoningen

Het auteursrecht wordt voorbehouden overeenkomstig de wet CAD tekeningen; geen handmatige wijzigingen toegestaan. Niet uit deze tekening mag overgenomen worden zonder toestemming van onze opdrachtgever en/of de ontwerper.