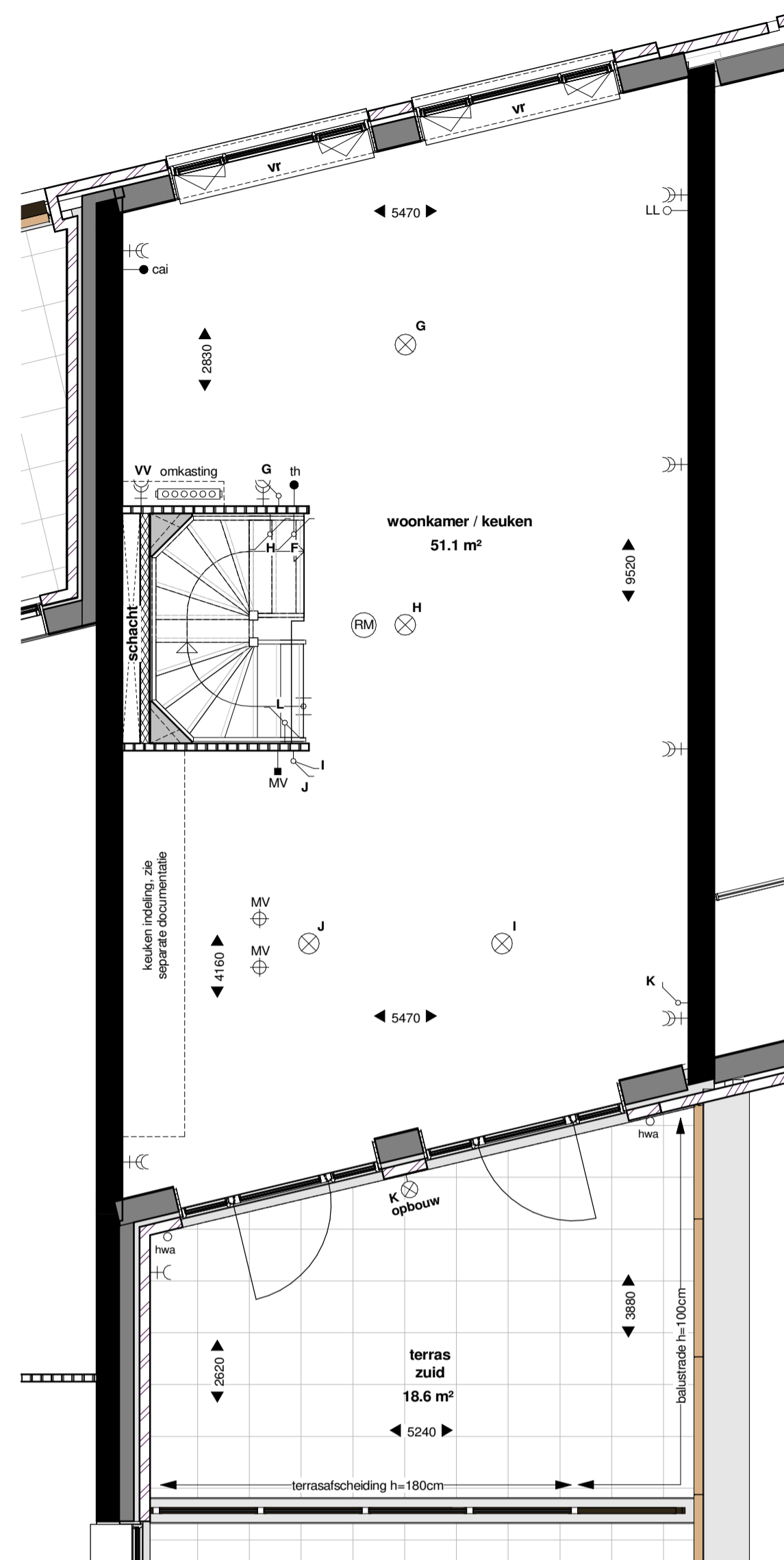


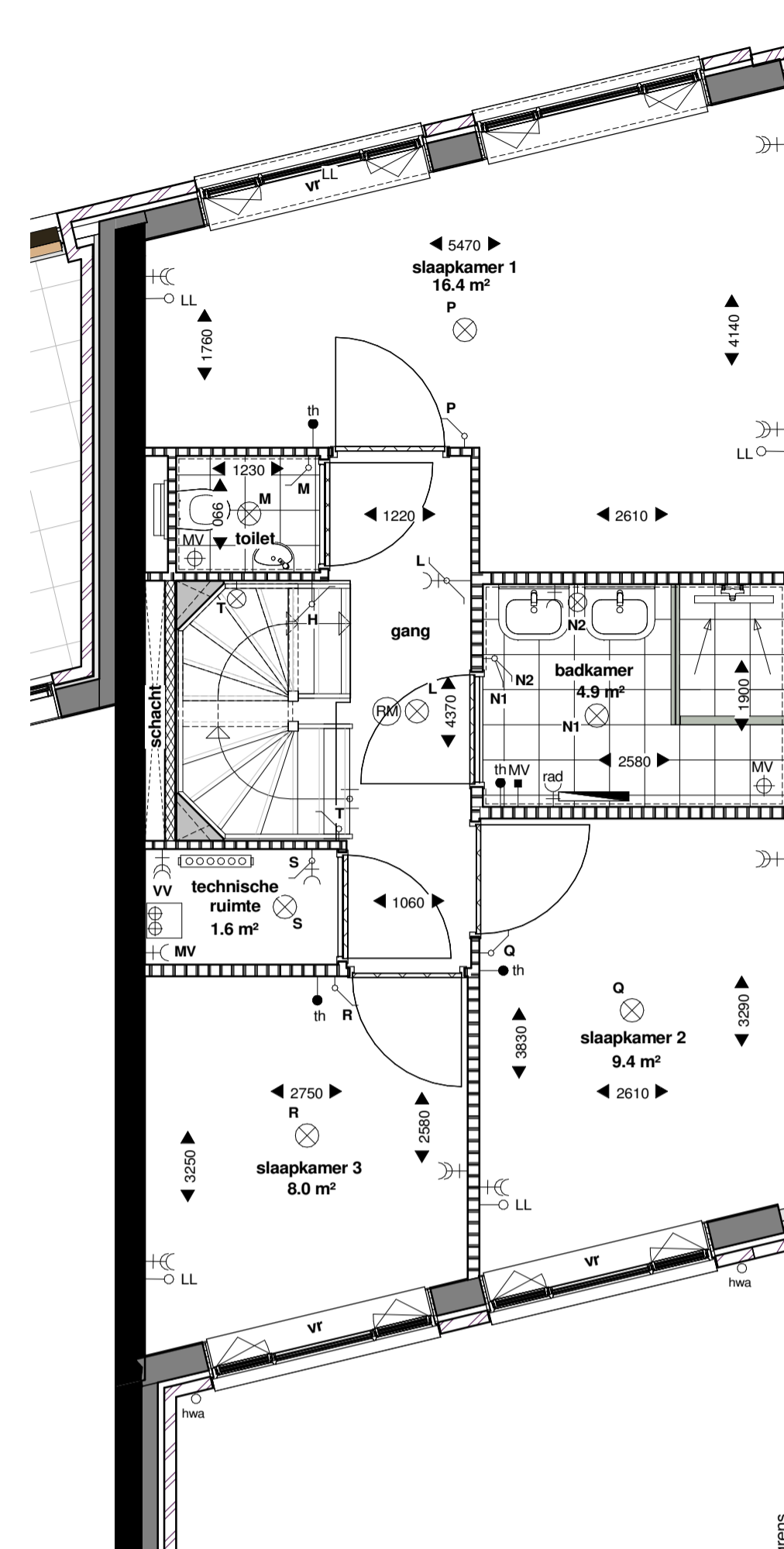
Begane grond, 600-P

1 : 50



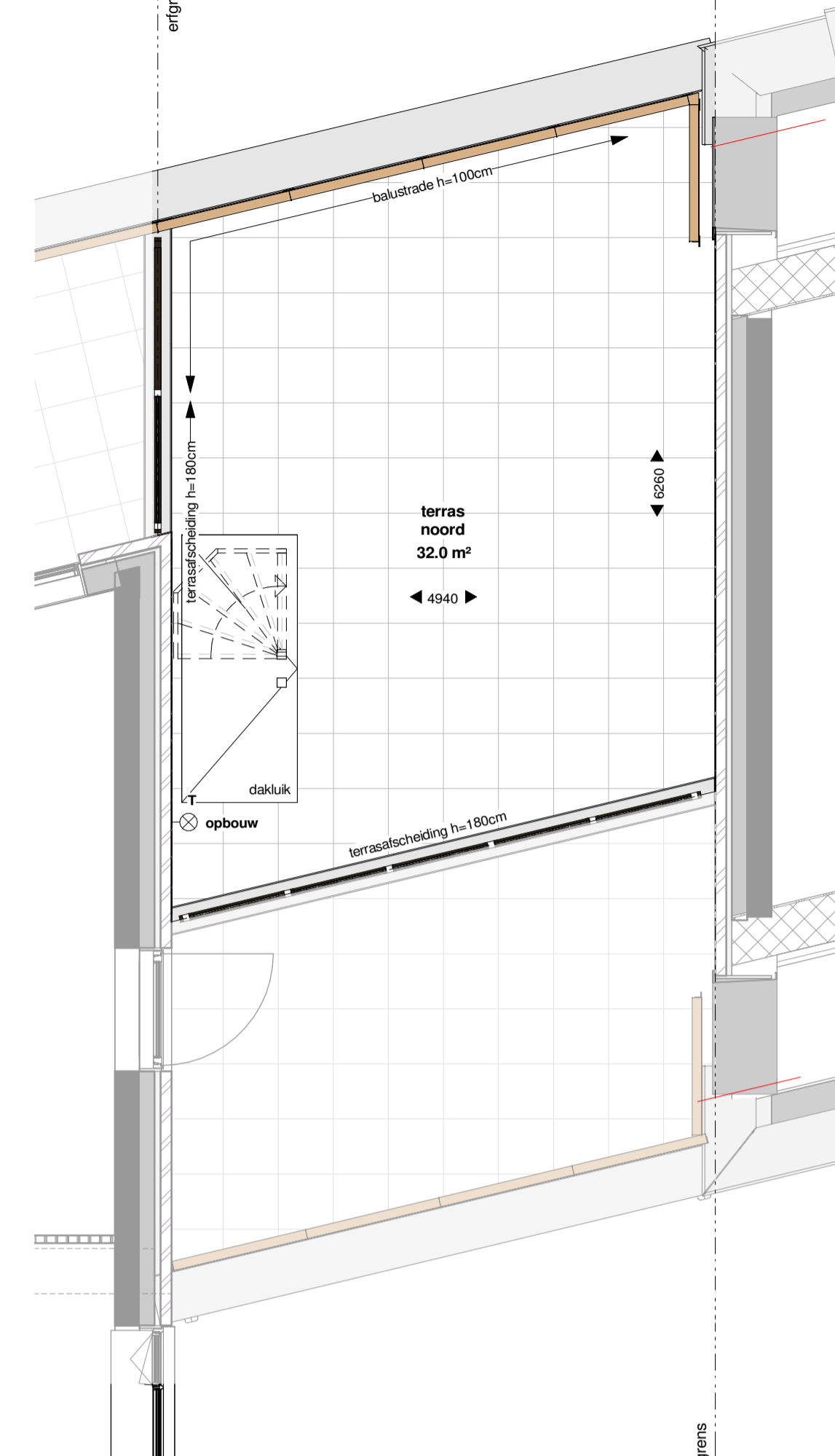
Eerste verdieping, 3.000 + P

1 : 50



Tweede verdieping, 6.000 + P

1 : 50



Derde verdieping, 9.000 + P

1 : 50

	6	5	4	3	2	1	
rivo 09							30.000+
rivo 08							27.000+
rivo 07							24.000+
rivo 06							21.000+
rivo 05							18.000+
rivo 04							15.000+
rivo 03							12.000+
rivo 02							9.000+
rivo 01							6.000+
rivo 00							3.000+
							P=0
							600-
							(4.120-NAP)



Noordgevel

1 : 100



Zuidgevel

1 : 100



Doorsnede A-A

1 : 100

RENVOOI:

- th aansluitpunt thermostaat HVC eenheid
- LL loze buisleiding bv telefoon of cai of data
- cai aansluitpunt cai (centrale antenne installatie)
- data aansluitpunt data
- MV bedieningsgeschakeld mechanische ventilatie
- OZ aansluitpunt onvormer PV-paneel
- spot plafondlichtpunt met armatuur
- wandlichtpunt
- opbouw wandlichtpunt met armatuur
- dubbele schakelaar
- enkelpolige schakelaar
- wissel schakelaar
- schel
- enkele wandcontactdoos geaard
- dubbel wandcontactdoos geaard
- rad aansluitpunt elektrische radiator
- MV aansluitpunt mechanische ventilatie
- WTW aansluitpunt wasmachine
- VV aansluitpunt pomp vloerverwarming
- HVC aansluitpunt HVC unit
- WM aansluitpunt wasmachine
- WD aansluitpunt wasdroger
- metkast
- DBL droge buisleiding
- buitenkraan
- kr kraan koud water
- DR dakraam
- HWA hemelwaterafvoer
- VR ventilatorooster
- MV mechanisch ventilatie (afvoer)
- MV mechanisch ventilatie (toevoer)
- RM rookmelder
- mechanische ventilatie eenheid
- WTW mechanische ventilatie eenheid
- stadeverwarming HVC eenheid
- radiator (indicatief)
- verdelers vloerverwarming (afmeting indicatief)
- knulpuk (toegang knulpriemte) afmeting en positie indicatief
- postie prefab schoorsteen
- deur brandwerend en zelfsluitend
- deur brandwerend
- deur zelfsluitend
- gevelsteen metselwerk
- spouwisolatie
- houtskeldebouwwand geïsoleerd
- geïsoleerde binnenwand
- kalkzandsteen
- lichte scheidingwand 7 / 10 cm
- regelwerk / metaal studwand 10cm
- erfgrens
- erfgrens
- voertegels (indicatief)
- wand voorzien van tegelwerk
- opsteplek wasmachine
- opsteplek condensdroger

ALGEMEEN:  
 - kleine wijzigingen voorbehouden  
 - aan de maatschappij kunnen geen rechten worden ontleend  
 - maatschappij betreft circa maten en is aangegeven in centimeters  
 - elektra aansluitpunten / keukenopstelling / ventilatiepunten  
 - radiatoren en rookmelders zijn indicatief aangegeven  
 - het is mogelijk dat niet alle symbolen van toepassing zijn op uw  
 - woningtype  
 - maatschappij bij hellende daken is tot 150cm lijn (hoogte)  
 - tenzij anders aangegeven;



Buiten Walevest 2  
 3311 AD Dordrecht  
 telefoon: 078 639 35 35  
 telefax: 078 639 35 30  
 www.lmarchitecten.nl  
 info@lmarchitecten.nl

opdrachtgever OCW

werk Americana - Werf van Gips Dordrecht

formaat tekening A1

schaal 1:50 / 1:100

tekeningdatum 27.09.2018

wijzigingsdatum

status DEFINITIEF

werknummer 15802

bladnummer VK-100\_20

onderdeel verkooptekening, bouwnummer 20