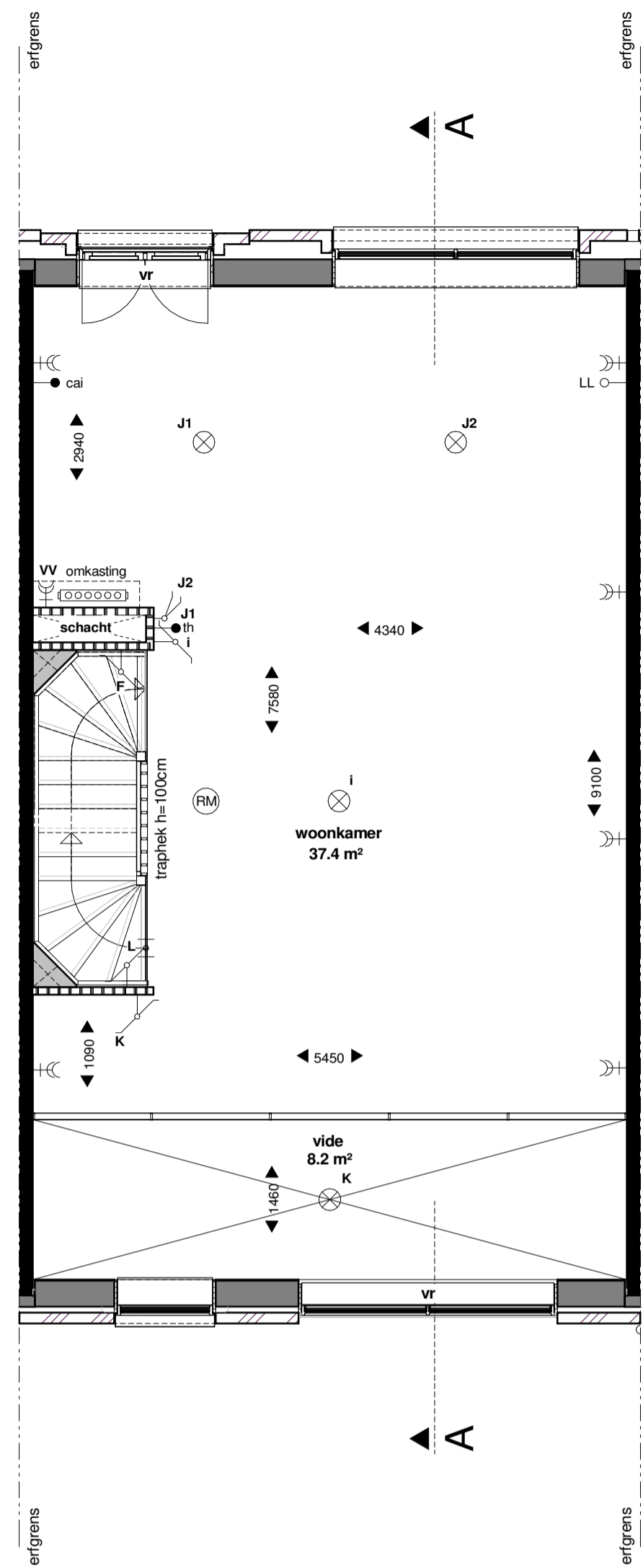


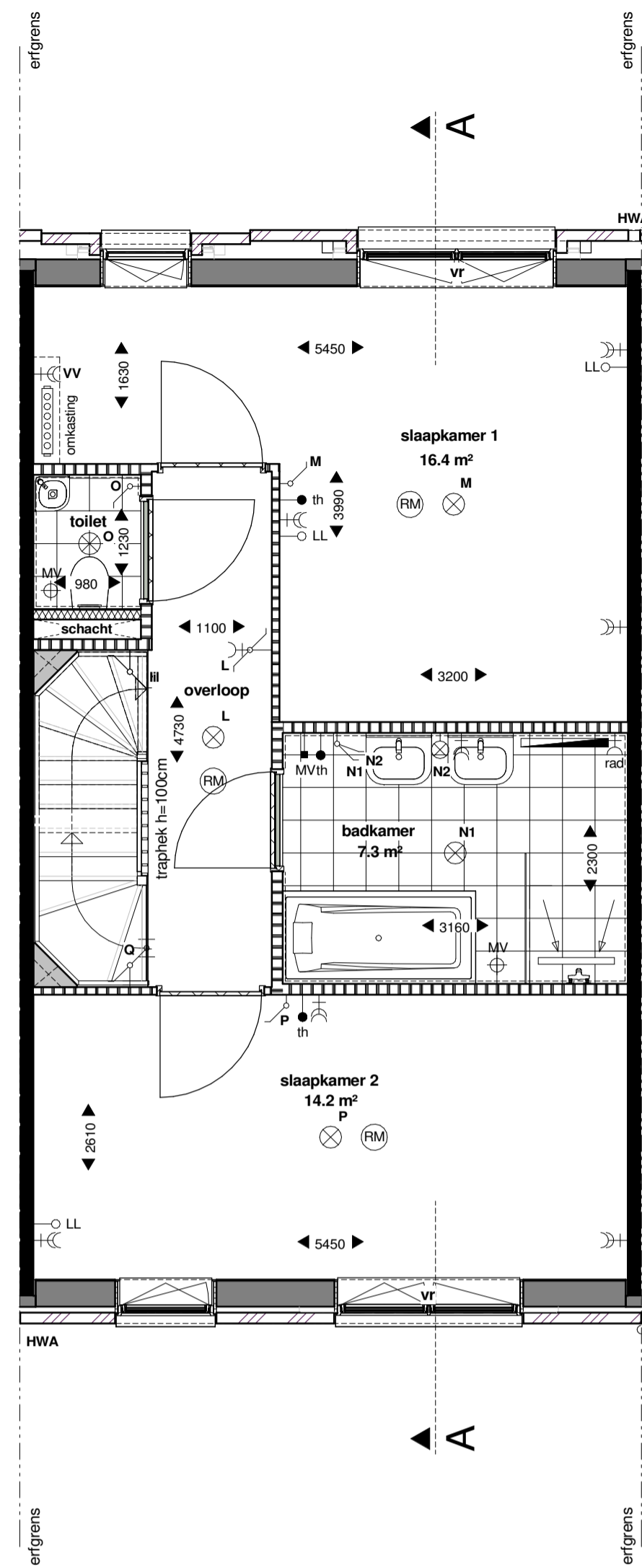
Begane grond, P = 0

1 : 50



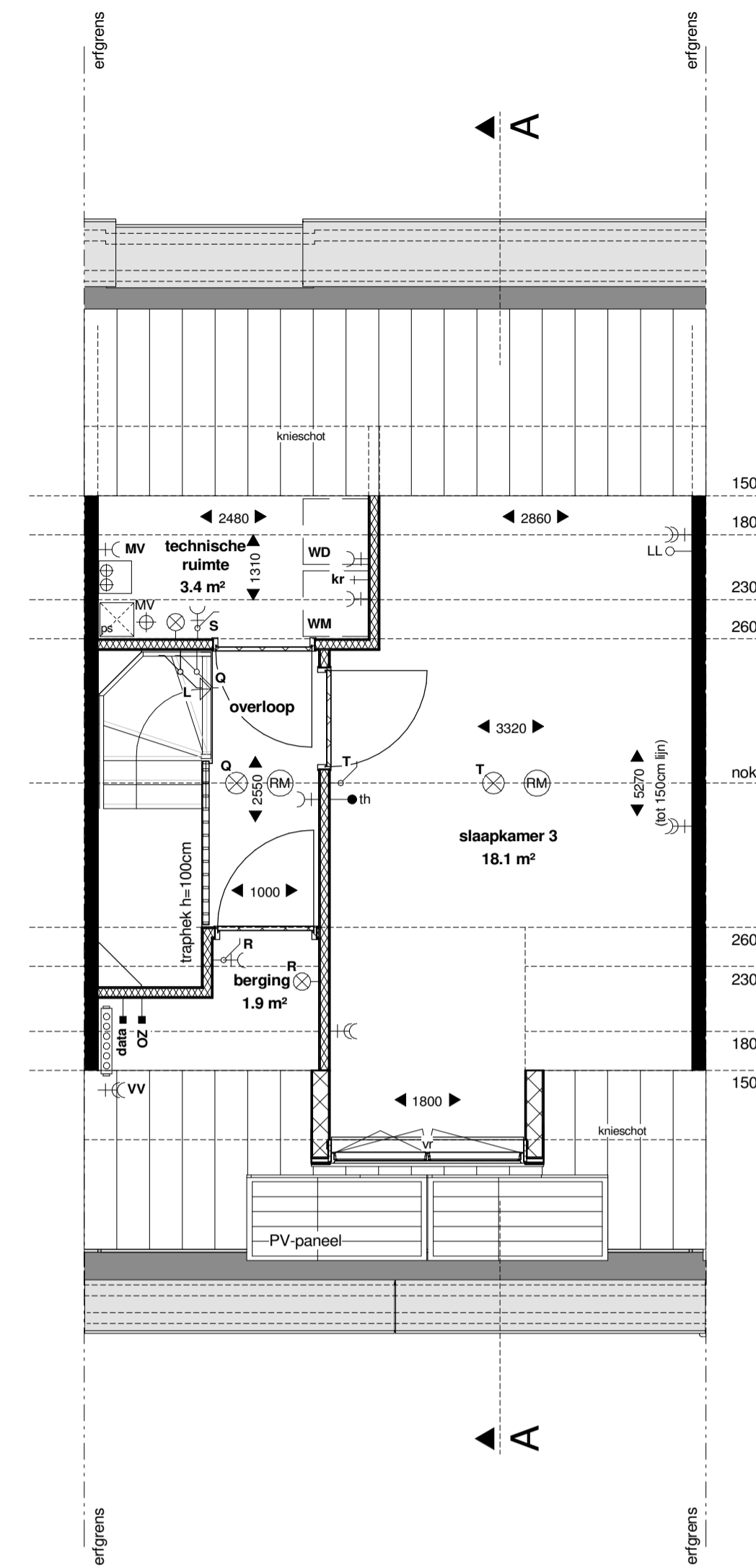
Eerste verdieping, 3.000 + P

1 : 50



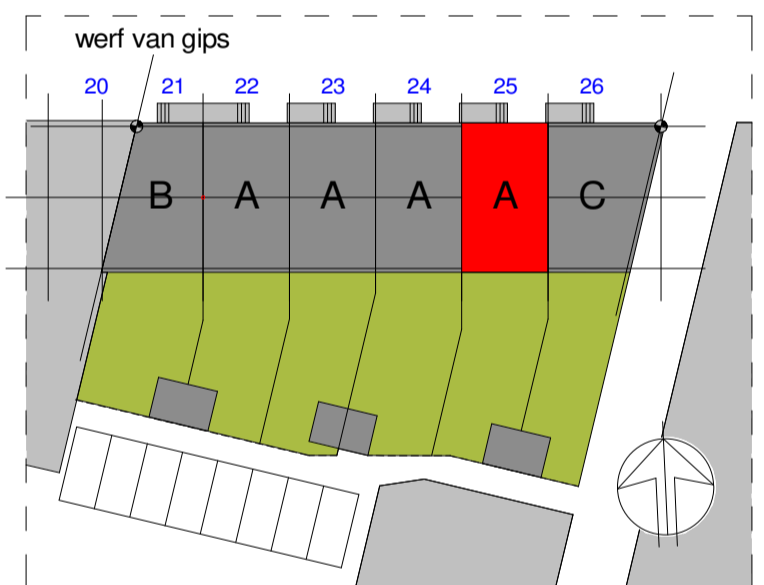
Tweede verdieping, 6.000 + P

1 : 50



Derde verdieping, 9.000 + P

1 : 50



situatie
schaal 1:500



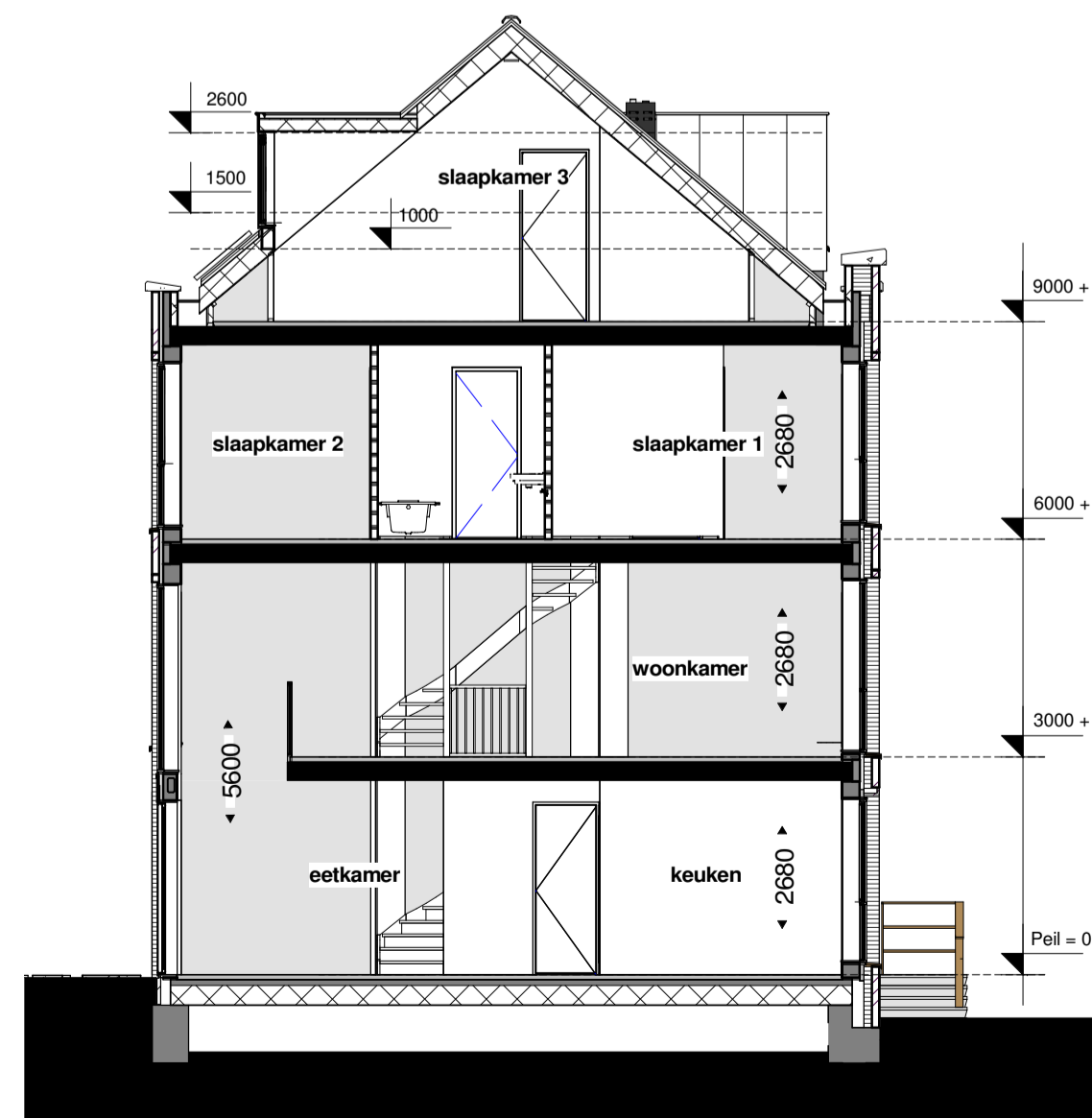
Noordgevel

1 : 100



Zuidgevel

1 : 100



Doorsnede A-A

1 : 100

RENVOOI:

- th aansluitpunt thermostaat HVC eenheid
- LL loze busleiding bv telefoon of cai of data
- cai aansluitpunt cai (centrale antenne installatie)
- bolstruiker aansluitpunt data
- data aansluitpunt data
- MV bedieningschakelaar mechanische ventilatie
- OZ aansluitpunt omvormer PV-paneel
- spot plafondlichtpunt met armatuur
- wandlichtpunt
- opbouw wandlichtpunt met armatuur
- dubbele schakelaar enkelpolige schakelaar
- wissel schakelaar
- schel enkele wandcontactdoos geaard
- dubbel wandcontactdoos geaard
- rad aansluitpunt elektrische radiator
- MV aansluitpunt mechanische ventilatie
- WTW aansluitpunt wasmachine
- VV aansluitpunt pomp vloerverwarming
- HVC aansluitpunt HVC unit
- WM aansluitpunt wasmachine
- WD aansluitpunt wasdroger
- meterkast
- DBL droge busleiding
- buterkrans
- DR kraan koud water
- DR kraan warm water
- HWA hemelwaterafvoer
- VR ventilatorooster
- MV mechanisch ventilatie (afvoer)
- MV mechanisch ventilatie (toevoer)
- RM rookmelder
- mechanische ventilatie eenheid
- WTW mechanische ventilatie eenheid
- stadsverwarming HVC eenheid
- radiator (indicatief)
- verdelers vloerverwarming (afmeting indicatief)
- kruipruimte (toegang kruipruimte) afmeting en positie indicatief
- postie prefab schoorsteen
- deur brandwerend en zelsluitend
- deur brandwerend
- deur zelsluitend
- gevelsteen metselwerk
- spouwisolatie
- houtskeldebouwwand geïsoleerd
- geïsoleerde binnenwand
- kalckzandsteen
- lichte scheidingwand 7 / 10 cm
- regelwerk / metal studwand 10cm
- erfgrens
- voetstege (indicatief)
- wand voorzien van tegelwerk
- opsteplek wasmachine
- opsteplek condensdroger

ALGEMEEN:
 - kleine wijzigingen voorbehouden
 - aan de maatschappij kunnen geen rechten worden ontleend
 - maatschappij betreft circa-maten en is aangegeven in centimeters
 - elektrisch aansluitpunt / keukenopstelling / ventilatiepunten
 - rasters en ook andere zijn indicatief aangegeven
 - het is mogelijk dat niet alle symbolen van toepassing zijn op uw
 woningtype
 - maatvoering bij hellende daken is tot 150cm lijn (hoogte)
 - tenzij anders aangegeven;

Lugten MalschaertArchitecten bv
 Buiten Walevest 2
 3311 AD Dordrecht
 telefoon: 078 639 35 35
 telefax: 078 639 35 30
 www.lmarchitecten.nl
 info@lmarchitecten.nl

opdrachtgever	OCW
werk	Americana - Werf van Gips Dordrecht
formaat tekening	A1
schaal	1:50 / 1:100
tekeningdatum	27.09.2018
wijzigingsdatum	
status	DEFINITIEF
werknummer	15802
bladnummer	VK-100_25
onderdeel	verkooptekening, bouwnummer 25